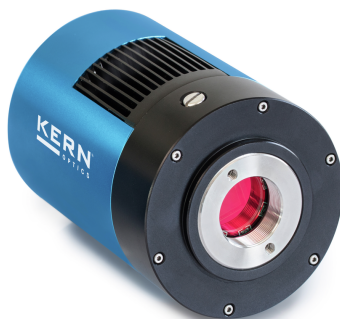


# KERN ODC 861

# KERN

La caméra refroidie pour votre examen professionnel de la fluorescence



## Alimentation en énergie

Tension d'entrée bloc d'alimentation / électricité [Max]	100 - 240 V AC, 50/60 Hz, 1,0 A
Tension d'entrée bloc d'alimentation / courant [Max]	12 V, 1360 mA
Bloc d'alimentation type	Bloc d'alimentation
Alimentation fourni	Unité d'alimentation électrique
Bloc d'alimentation / adaptateur pour les pays - compris dans la livraison	EURO
	AUS
Bloc d'alimentation / adaptateur pour les pays - en option	UK US CH

## Conditions environnementales

Température de stockage [Min]	-5 °C
Température de stockage [Max]	40 °C

## Emballage & expédition

Lecture force [d] (N)	1 d
Dimensions emballage (L×P×H)	270×250×130 mm
Poids net	2,4125 kg
Mode de livraison	Service de colis
Poids net env.	2,6 kg
Poids brut env.	2,6 kg
Poids d'expédition	2,5765 kg

## Pictogrammes

### STANDARD



## Catégorie

Marque	Optics
Catégorie de produits	Microscope
Groupe de produit	Appareil photo pour microscope
Famille de produits	ODC-86

## Homologation

Sigle CE	✓
----------	---

## Forme de construction

Dimensions (L×P×H)	80×80×103 mm
Caméra type	USB3 Caméra de microscope (réfrigération) - C-Mount
Caméra - Type de capteur	Sony CMOS
Caméra - Taille de capteur	1"
Caméra - Résolution	20 MP
Caméra - Profondeur de couleur	Couleur
Caméra - Types de fixation	C-mount
Caméra - méthode d'exposition	Rolling Shutter

## Fonctions

Interfaces	USB 3.0
	Win XP Win Vista Win 7 Win 8 Win 10 Linux OSx /Mac OS X Win 11
Systèmes d'exploitation supportés	
Caméra - logiciel utilisé	externe (OXM 902)